

ОАО «ПО ЕЛАЗ»

***АГРЕГАТ ПОДЪЕМНЫЙ ДЛЯ
РЕМОНТА СКВАЖИН
АПР-60/80***



КАТАЛОГ

2007 г.

АГРЕГАТ ПОДЪЕМНЫЙ ДЛЯ РЕМОНТА СКВАЖИН АПР-60/80

Агрегат «АПР - 60/80» предназначен для ремонта и освоения нефтяных и газовых скважин, глубиной до 3000 метров и позволяет проводить следующие работы:

- переезд от скважины к скважине;
- монтаж и демонтаж на скважине;
- спускоподъемные операции с насосно-компрессорными и бурильными трубами и насосными штангами;
- ловильные и другие виды работ, ликвидацию скважин;
- разбуривание песчаных пробок, цементных стаканов;
- фрезерование металлических предметов;
- освоение скважин после бурения и т. д.

Агрегат позволяет создать кратковременную нагрузку на крюке до 80 тс, в случаях затяжек, расхаживаний, срыва пакеров и т. д. при соблюдении всех необходимых мер безопасности при работе расчалками для крепления к внешним якорям.

Климатическое исполнение - У, категория размещения - 1 по ГОСТ 15150-69 при температуре окружающего воздуха от минус 40° С до плюс 40° С.

АГРЕГАТ ПОДЪЕМНЫЙ ДЛЯ РЕМОНТА СКВАЖИН АПР-60/80

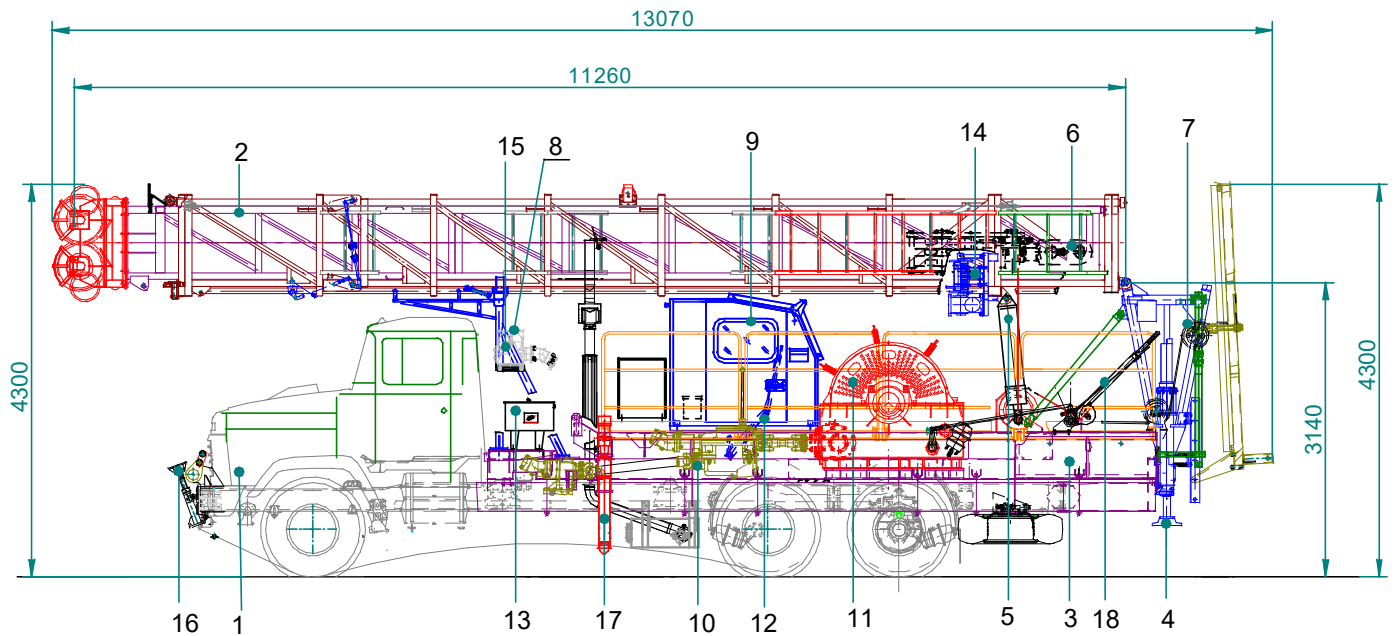


Рисунок 1 – Агрегат АПР-60/80 в транспортном положении

№ рис.	№ поз.	Обозначение	Количество	Наименование
1	1	КрАЗ 65053 КрАЗ 65101 КрАЗ 63221	1	Шасси
	2	АПР 60/80.01.00.000	1	Мачта телескопическая
	3	АПР 60/80.08.00.000	1	Настил
	4	АПР 60/80.12.00.000	1	Опора мачты задняя
	5	АР.05.44.000М	1	Гидродомкраты для подъема мачты
	6	УПР 60/80.18.00.000	1	Талевый блок
	7	АПРС 50.14.00.000	1	Гидрораскрепитель
	8	АПРС 50.25.00.000	1	Лебедка вспомогательная
	9	АПРС 50.09.00.000-01	1	Кабина оператора
	10	АПР 60/80.02.00.000	1	Трансмиссия
	11	АПР 60/80.03.00.000	1	Лебедка
	12	АПР 60/80.04.00.000	1	Управление агрегатом
	13	АПР 60/80.07.00.000	1	Электрооборудование
	14	АПРС 50.11.00.000	1	Лебедка выдвижения верхней секции, в т.ч. редуктор 5МЧ-125 80-52-21-ЦС-У2; гидромотор 310.3.56.00.06
	15	АПР 60/80.13.00.000	1	Опора мачты передняя
	16	АПР 60/80.20.00.000	1	Домкраты передние
	17	Ц 22.А.000М	1	Гидродомкраты
	18	АПР 60/80.39.00.000	1	Пост бурильщика

АГРЕГАТ ПОДЪЕМНЫЙ ДЛЯ РЕМОНТА СКВАЖИН АПР-60/80

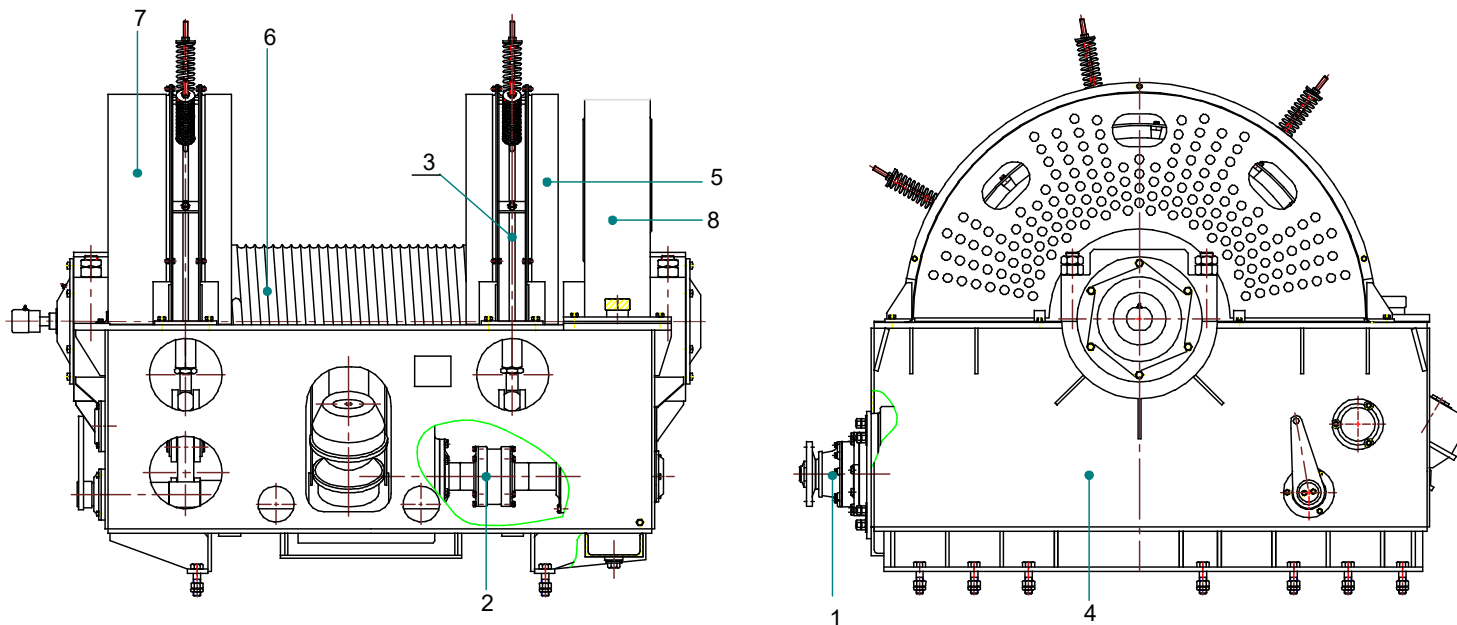


Рисунок 2 – Лебедка

№ рис.	№ поз.	Обозначение	Количество	Наименование
2	1	АПРС 50.03.01.000	1	Редуктор конический
	2	АПР 60/80.03.02.000	1	Вал приводной
	3	АПР 60/80.03.03.000	1	Тормозная система
	4	АПР 60/80.03.05.000	1	Станина лебедки
	5	АПР 60/80.03.06.000	1	Кожух тормоза
	6	АПР 60/80.03.07.000	1	Вал барабана в сборе
	7	АПР 60/80.03.08.000	1	Кожух муфты
	8	АПР 60/80.03.09.000	1	Кожух зубчатой передачи

АГРЕГАТ ПОДЪЕМНЫЙ ДЛЯ РЕМОНТА СКВАЖИН АПР-60/80

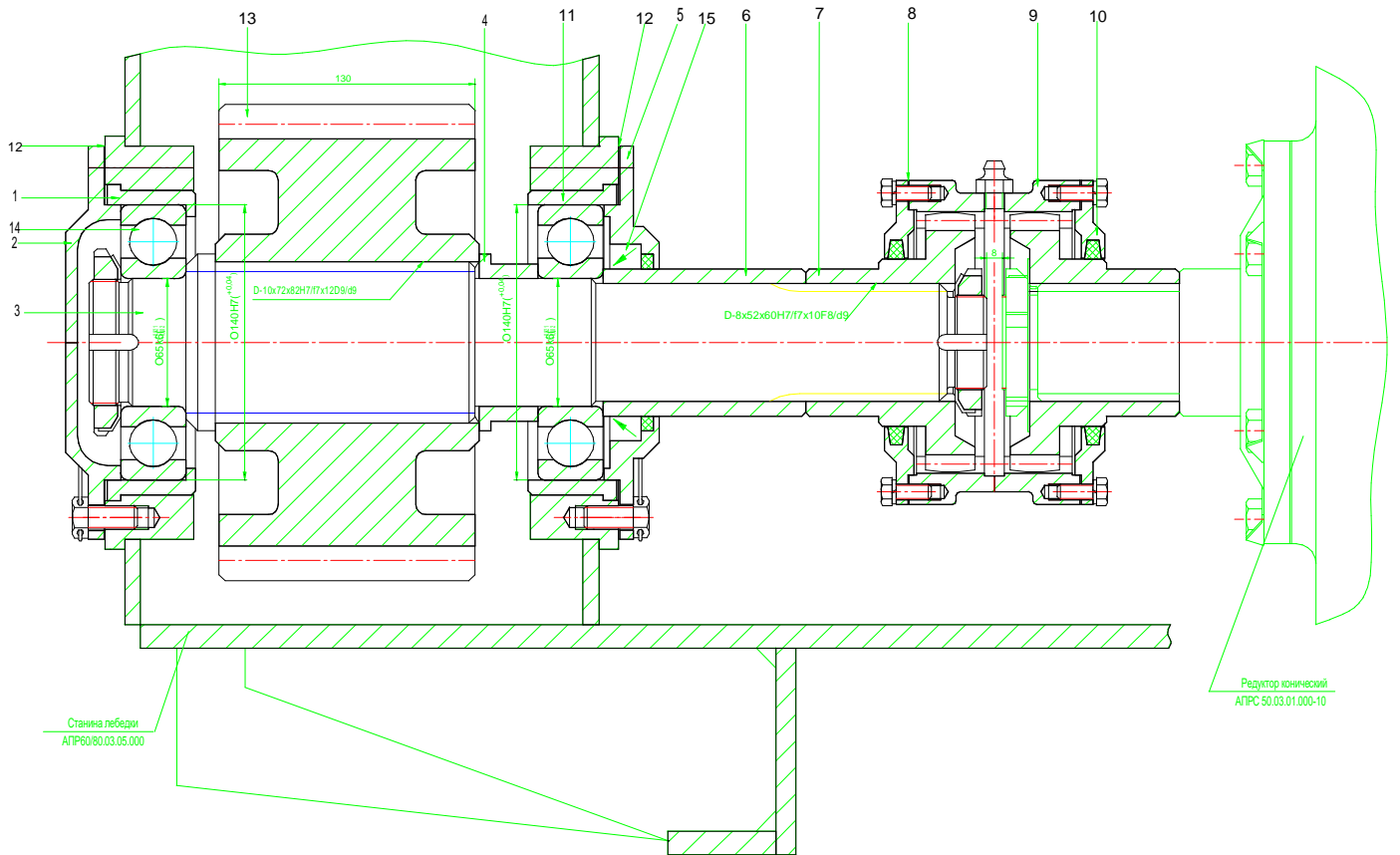


Рисунок 3 - Вал приводной

№ рис.	№ поз.	Обозначение	Количество	Наименование
3	1	АР.03.02. 001	1	Стакан
	2	АР.03.02.002	1	Крышка подшипника
	3	АПР 60/80.03.02.003	1	Вал
	4	АПР 60/80.03.02.004	1	Втулка дистанционная
	5	АР.03.02.005	1	Крышка
	6	АПР 60/80.03.02.006	1	Втулка
	7	АР.03.02.007	2	Полумуфта
	8	АР.03.02.009	2	Прокладка
	9	АР.03.02.011	1	Муфта зубчатая
	10	АР.03.02.012	2	Крышка
	11	АР.03.02.014	1	Стакан
	12	АР.03.02.015	2	Прокладка
	13	АПР 60/80.03.02.016	1	Шестерня цилиндрическая
	14	313 ГОСТ 8338-75	2	Подшипник
	15	I-75x100 ГОСТ 8752-79	1	Манжета

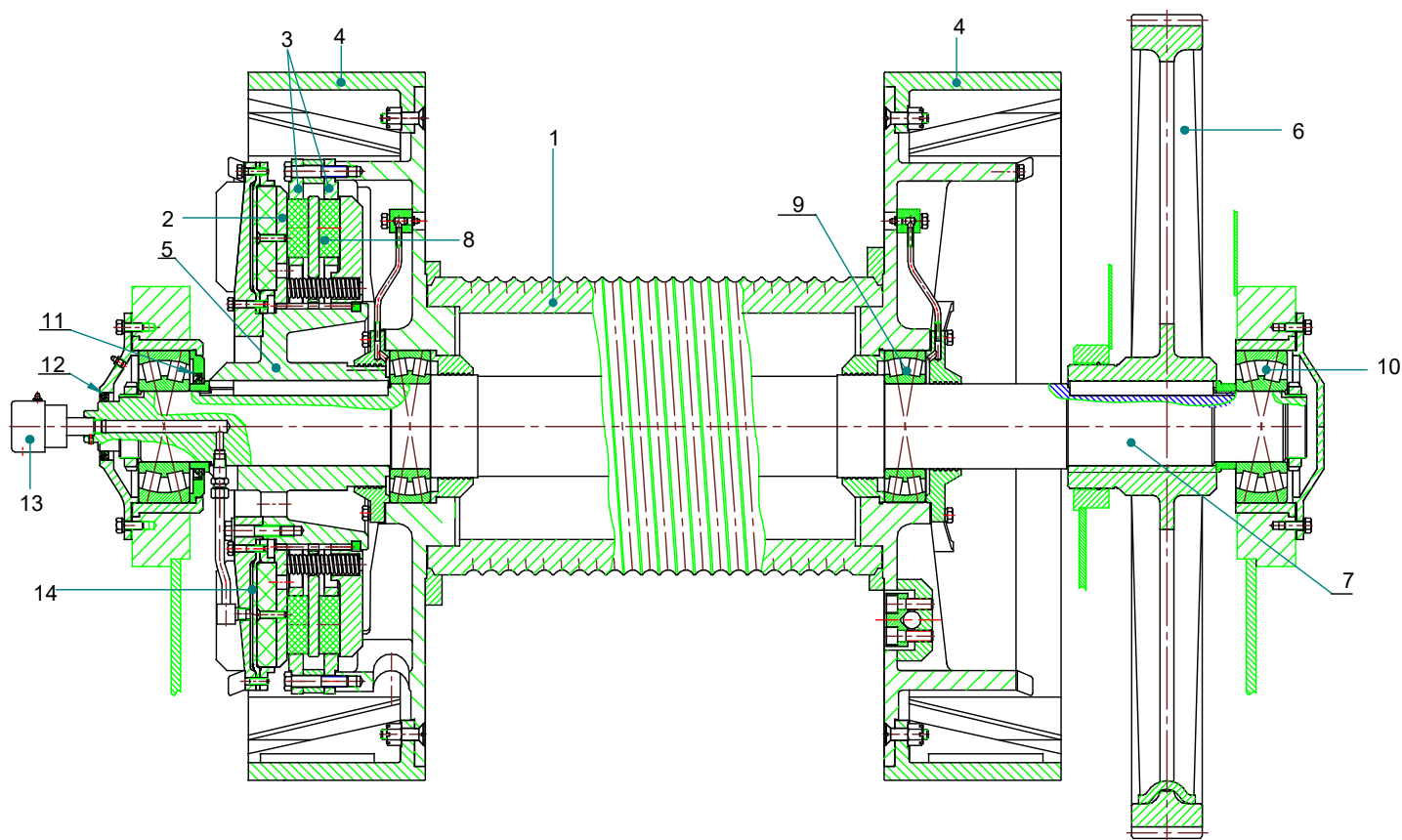


Рисунок 4 - Вал барабана в сборе

№ рис.	№ поз.	Обозначение	Количество	Наименование
4	1	АПР 60/80.03.07.100	1	Барабан
	2	АР.03.07.200	1	Диск ведущий в сборе
	3	АР.03.07.900	2	Диск ведомый в сборе
	4	УПР 60/80М.02.04.001	2	Шайба тормозная 250мм
		УПР 60/80М.02.04.001-01	2	Шайба тормозная 235мм изменения 2011год
	5	АПР 60/80.03.07.029	1	Колесо зубчатой муфты
	6	АПР 60/80.03.07.001	1	Колесо зубчатое
	7	АПР 60/80.03.07.002	1	Вал барабана
	8	АР.03.07.017	32	Вкладыш круглый
	9	3528 ГОСТ 5721	2	Подшипник
	10	3622 ГОСТ 5721	2	Подшипник
	11	I-70x95-3 ГОСТ 8752-79	1	Манжета
	12	I-145x175-3 ГОСТ 8752-79	1	Манжета
	13	АР.05.01.200	1	Вертлюжок
14	АР.03.07.036	1	Диафрагма	

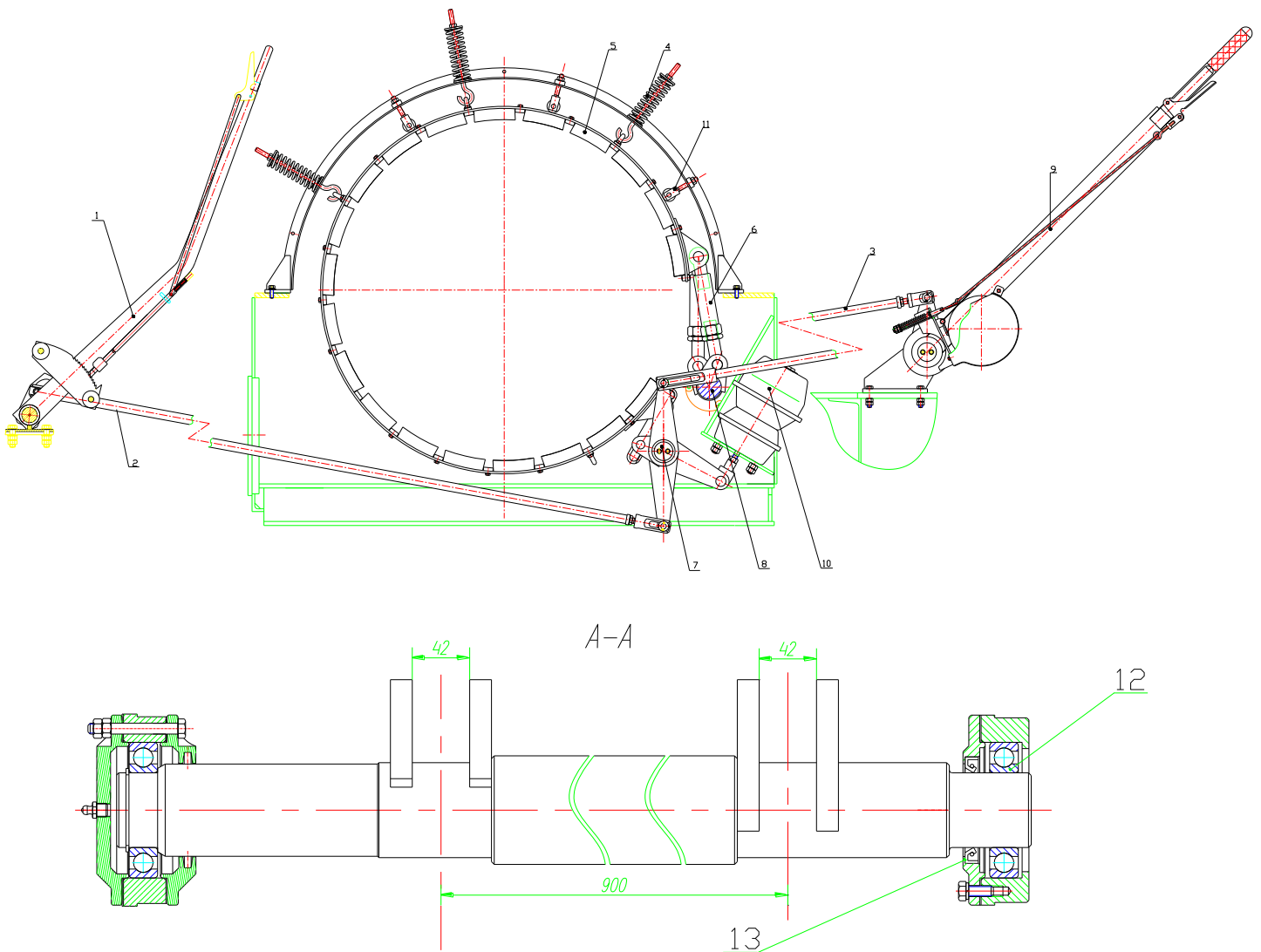


Рисунок 5 – Тормозная система лебёдки

№ рис.	№ поз.	Обозначение	Количество	Наименование
5	1	АПР 60/80.04.01.100-01	1	Рычаг тормоза в кабине
	2	АПР 60/80.04.01.400-01	1	Тяга
	3	АПР 60/80.04.11.400-10	1	Тяга
	4	ЧС38.00.005	6	Пружина оттяжная
	5	УПР 60/80М.02.03.900 4020.81.100-1сб	2	Лента тормозная
			40	Колодка
	6	УПР 60/80.02.03.004 УПР 60/80.02.03.004-01	2	Регулировочная стяжка с болтами
			2	
	7	АПР 60/80.03.03.400	1	Вал тормозной
	8	АПР 60/80.03.03.600	1	Вал балансирный
9	АПР 60/80.04.11.100	1	Рычаг тормоза на платформе	
10	30.3519300 тип 30/30	1	Пневмокамера тормозная	

АГРЕГАТ ПОДЪЕМНЫЙ ДЛЯ РЕМОНТА СКВАЖИН АПР-60/80

11	УПР 80/100.02.03.003	6	Ролики
12	211 ГОСТ 8338-75	4	Подшипник
13	1.1-55x80-1 ГОСТ 8752-74	2	Манжета

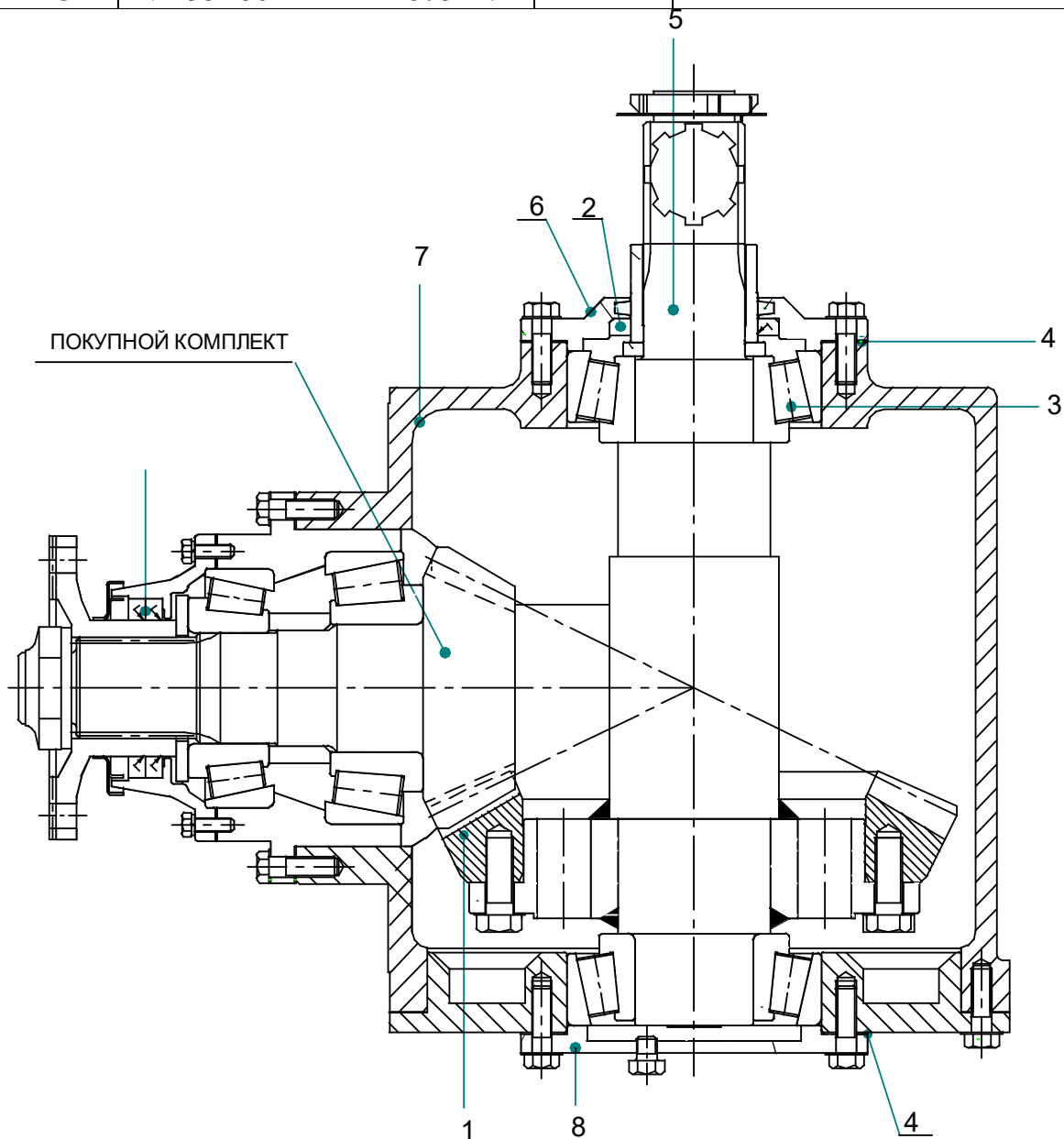


Рисунок 6 – Редуктор конический

№ рис.	№ поз.	Обозначение	Количество	Наименование
6	1	АПРС50.03.01.005	1	Коническая пара
	2	1.1-75x100-1 ГОСТ 8752-79	1	Манжета
	3	27614А ГОСТ 27365-87	2	Подшипник
	4	АПРС 50.03.01.007	2	Прокладки регулировочные
		АПРС 50.03.01.007-01	8	
		АПРС 50.03.01.007-02	4	
5	АПРС 50.03.01.100	1	Вал выходной в сборе	
6	АПРС 50.03.01.013	1	Крышка	

АГРЕГАТ ПОДЪЕМНЫЙ ДЛЯ РЕМОНТА СКВАЖИН АПР-60/80

7	АПРС 50.03.01.001	1	Корпус
8	АПРС 50.03.01.002	1	Крышка

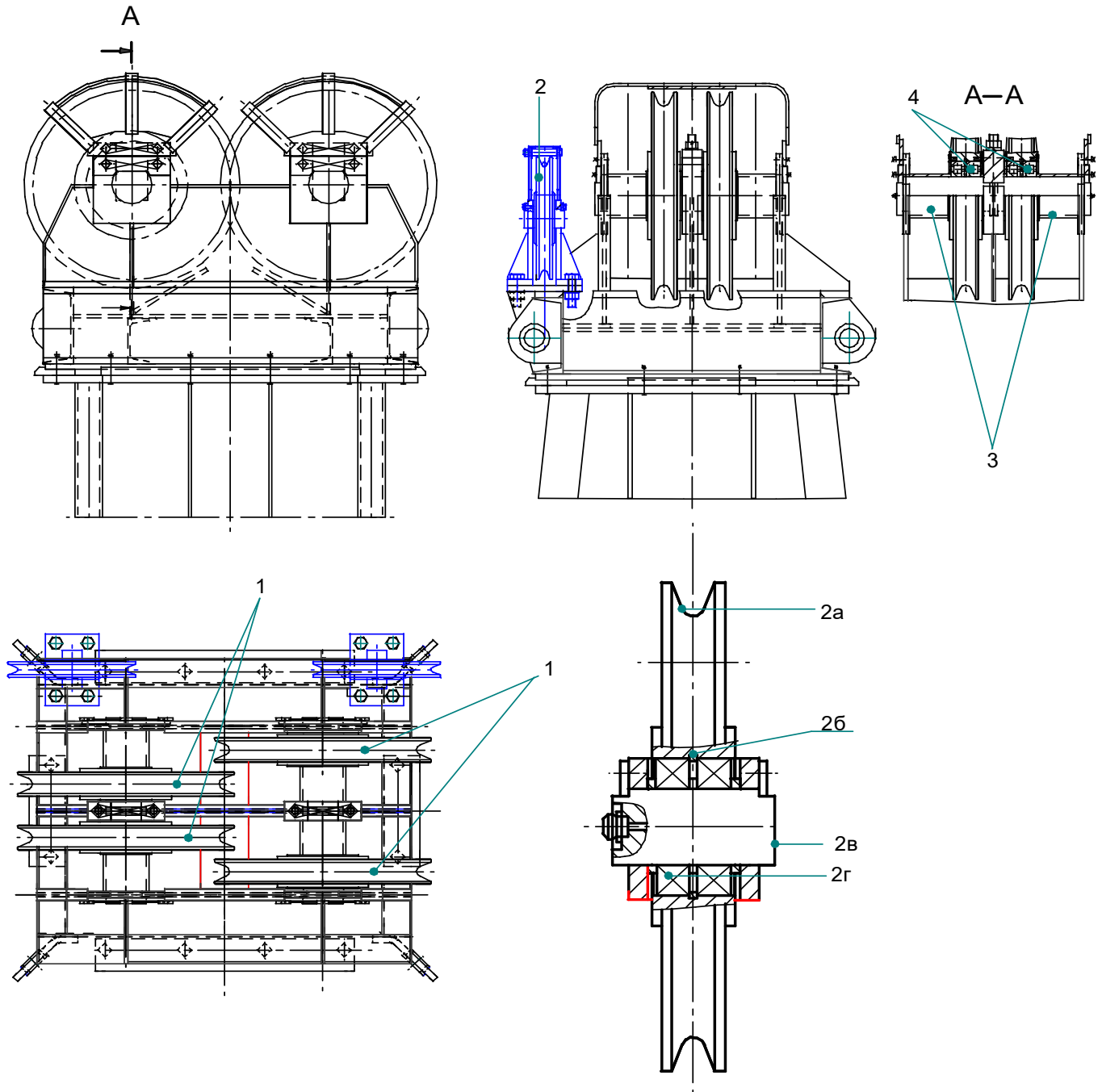
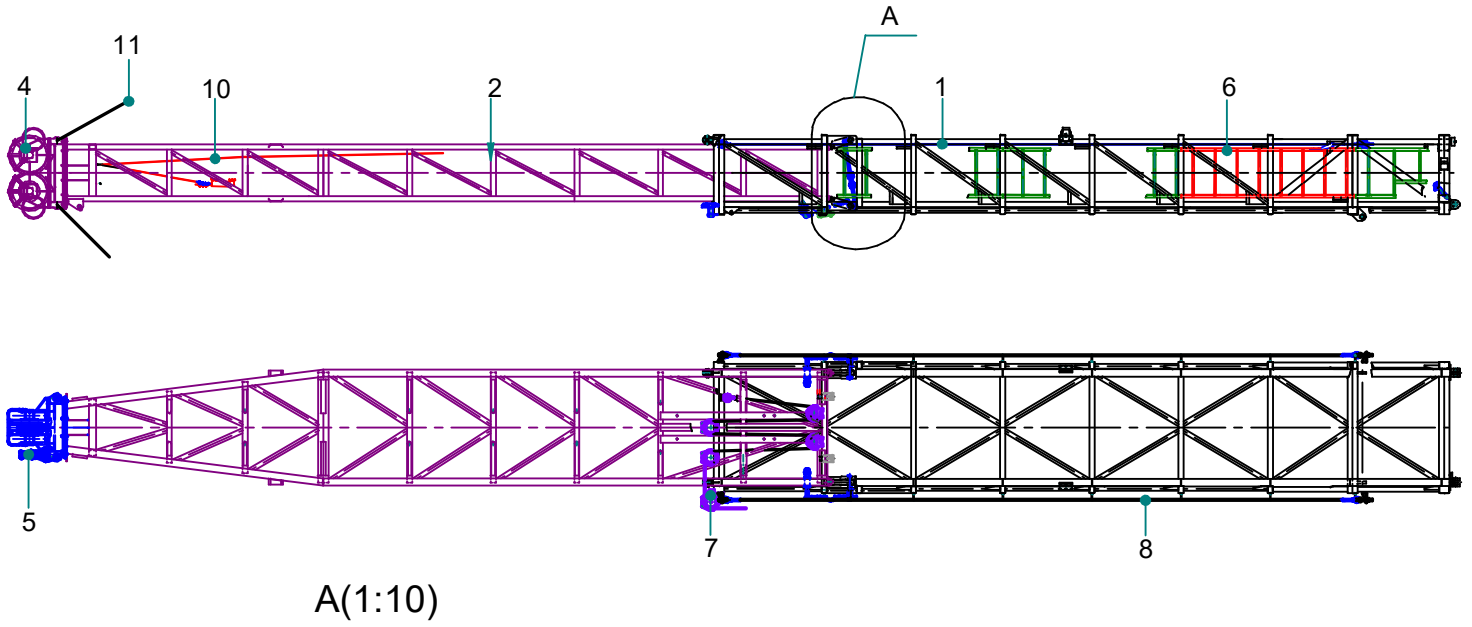


Рисунок 7 – Кронблок

АГРЕГАТ ПОДЪЕМНЫЙ ДЛЯ РЕМОНТА СКВАЖИН АПР-60/80

№ рис.	№ поз.	Обозначение	Коли- чество	Наименование
7	1	УПР 60/80.01.03.004	4	Ролик
	2	АР.2.19.02.720	2	Блок вспомогательной лебедки
	2а	АР.2.19.02.721	1	Блок
	2б	АР.2.19.02.723	2	Кольцо пружинное
	2в	АР.2.19.02.722	1	Ось
	2г	210 ГОСТ 8338-75	2	Подшипник
	3	УПР 60/80.01.03.002	2	Оси основных шкивов
	3	УПР 60/80.01.03.002-01	2	
	4	92220 ГОСТ 8328	8	Подшипник

АГРЕГАТ ПОДЪЕМНЫЙ ДЛЯ РЕМОНТА СКВАЖИН АПР-60/80



A(1:10)

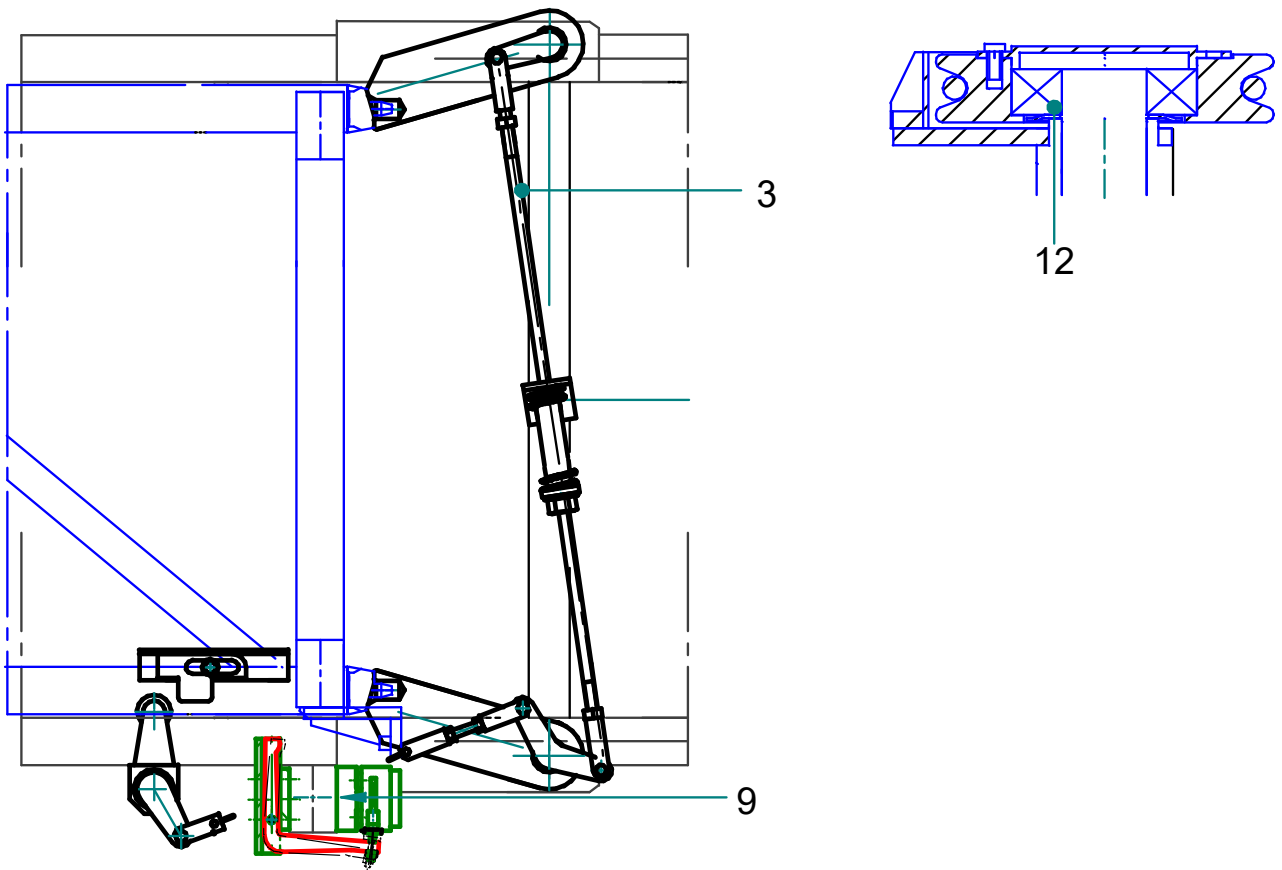


Рисунок 8 – Мачта телескопическая

АГРЕГАТ ПОДЪЕМНЫЙ ДЛЯ РЕМОНТА СКВАЖИН АПР-60/80

№ рис.	№ поз.	Обозначение	Количество	Наименование
8	1	АПР 60/80.01.01.000	1	Секция нижняя
	2	АПР 60/80.01.02.000	1	Секция верхняя
	3	АПР 60/80.01.05.000	1	Автоматические упоры
	4	АПРС 50.01.03.000	1	Кронблок 4-х роликовый
	5		1	Ролики для вспомогательной лебедки
	6		1	Лестницы-стремянки
	7	АПР 60/80.01.04.000	1	Система выдвижения верхней секции
	8	АПР 60/80.01.11.000	1	Канат страховый
	9	АПР 60/80.01.08.000	1	Система ограничения выдвижения верхней секции
	10	АПР 60/80.01.09.000	1	Система ограничения подъема талевого блока
	11	АПР 60/80.12.00.000	1	Оттяжки
	12	310 ГОСТ 8338	5	Подшипник

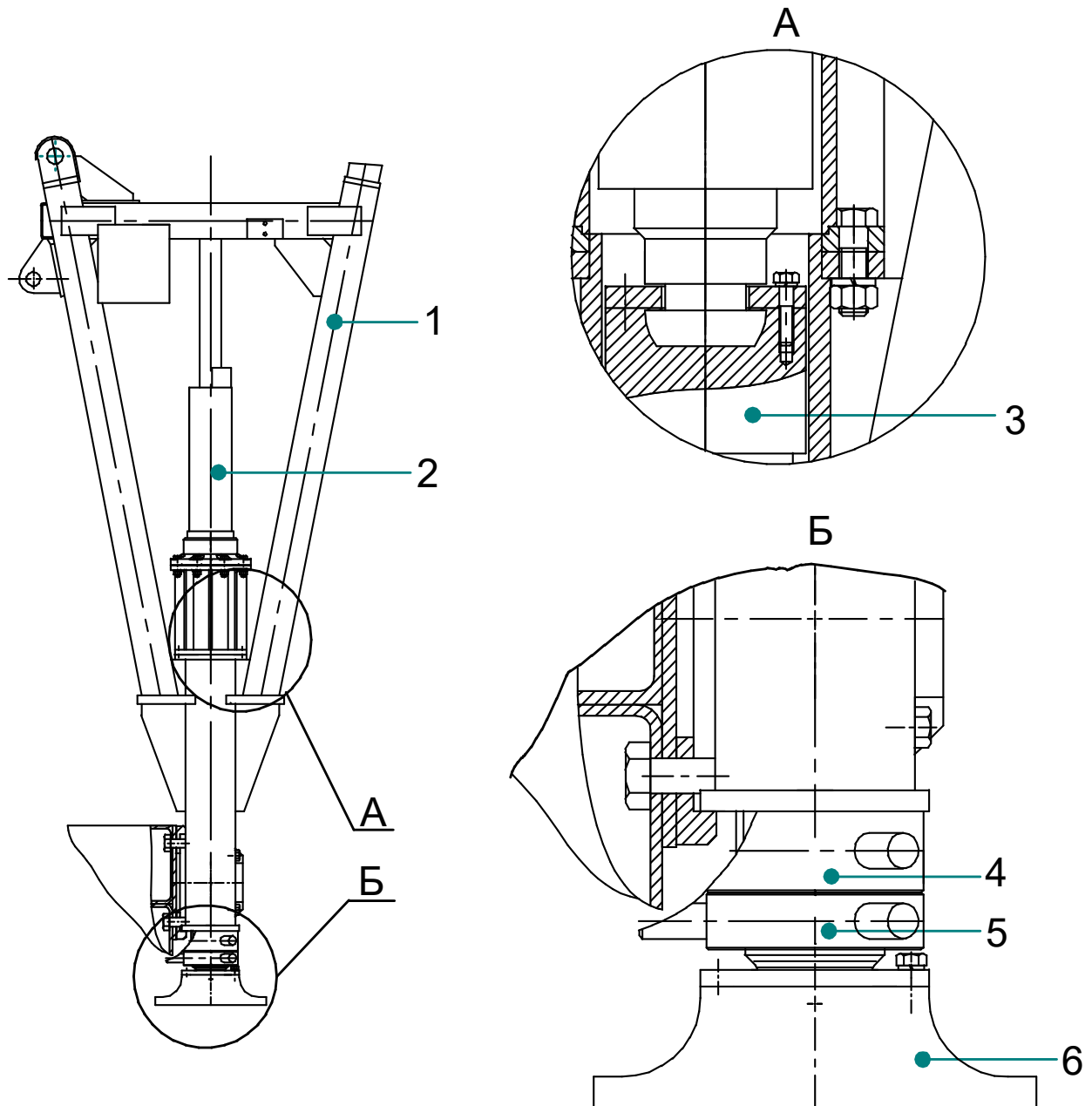


Рисунок 9– Задняя опора мачты

№ рис.	№ поз.	Обозначение	Количество	Наименование
9	1	АПР 60/80.26.00.100	1	Опора задняя
	2	Ц22А.000.М	2	Гидроцилиндры
	3	АР.2.26.00.001	2	Винт Tr 110x10
	4	АПР 60/80.26.00.300	2	Гайка Tr 110x10
	5	АПР 60/80.26.00.300-01	2	Контргайка Tr 110x10
	6	АР.12.00.011	2	Подпятник

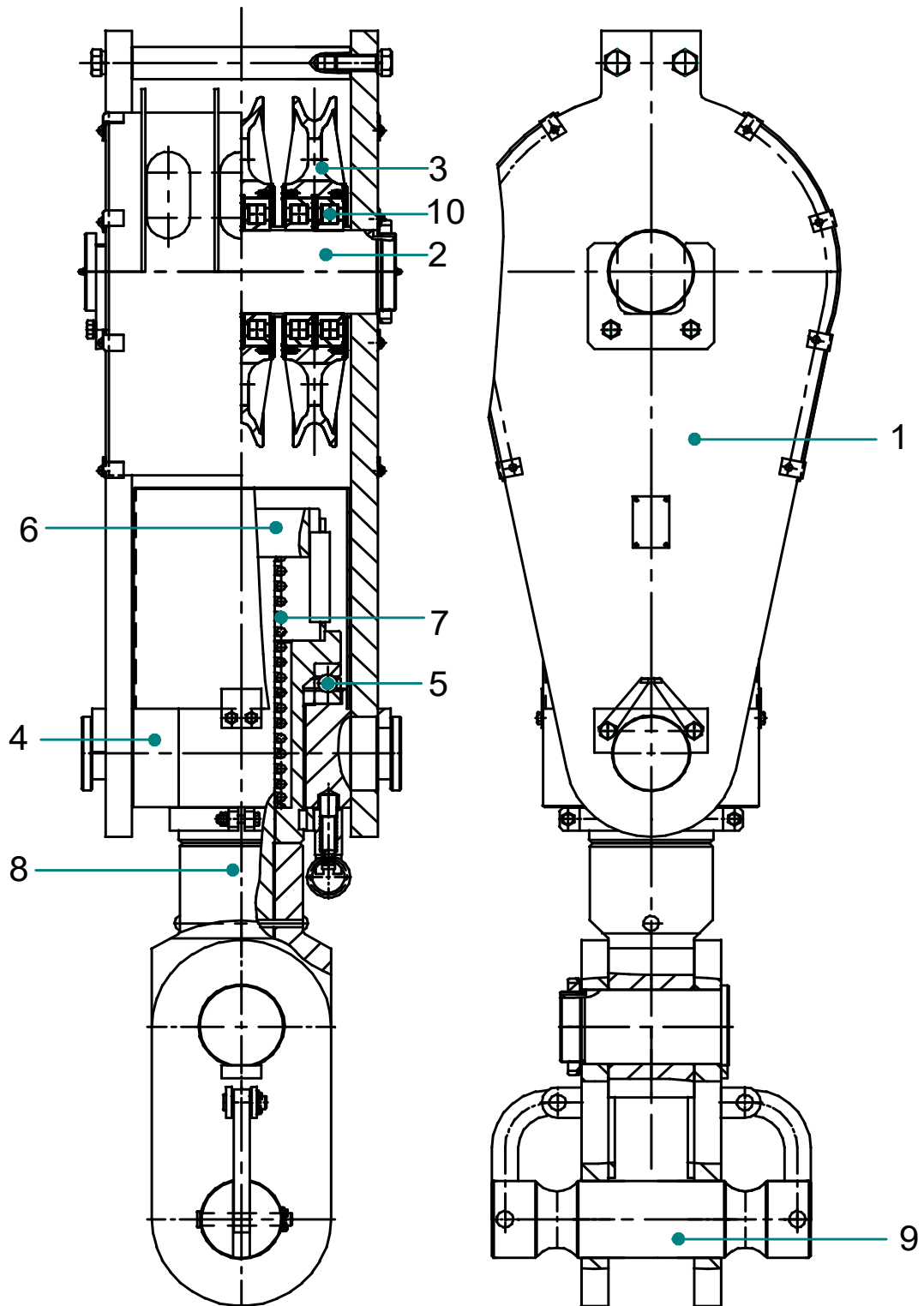


Рисунок 11 – Талевый блок

АГРЕГАТ ПОДЪЕМНЫЙ ДЛЯ РЕМОНТА СКВАЖИН АПР-60/80

№ рис.	№ поз.	Обозначение	Коли- чество	Наименование
11	1	УПР 60/80.18.00.009	2	Щека
	2	УПР 60/80.18.00.011	1	Ось
	3	УПР 60/80.18.00.007	3	Ролик
	4	A50M.18.00.015	1	Траверса
	5	8244 ГОСТ 7872-89	1	Подшипник
	6	A60E.18.00.026	1	Ствол
	7	УПР 60/80 18.00.015	1	Пружина
	8	A60E.18.00.001	1	Серьга
	9	A60E.18.00.003	1	Палец
	10	4226 ГОСТ 8328-75	6	Подшипник

АГРЕГАТ ПОДЪЕМНЫЙ ДЛЯ РЕМОНТА СКВАЖИН АПР-60/80

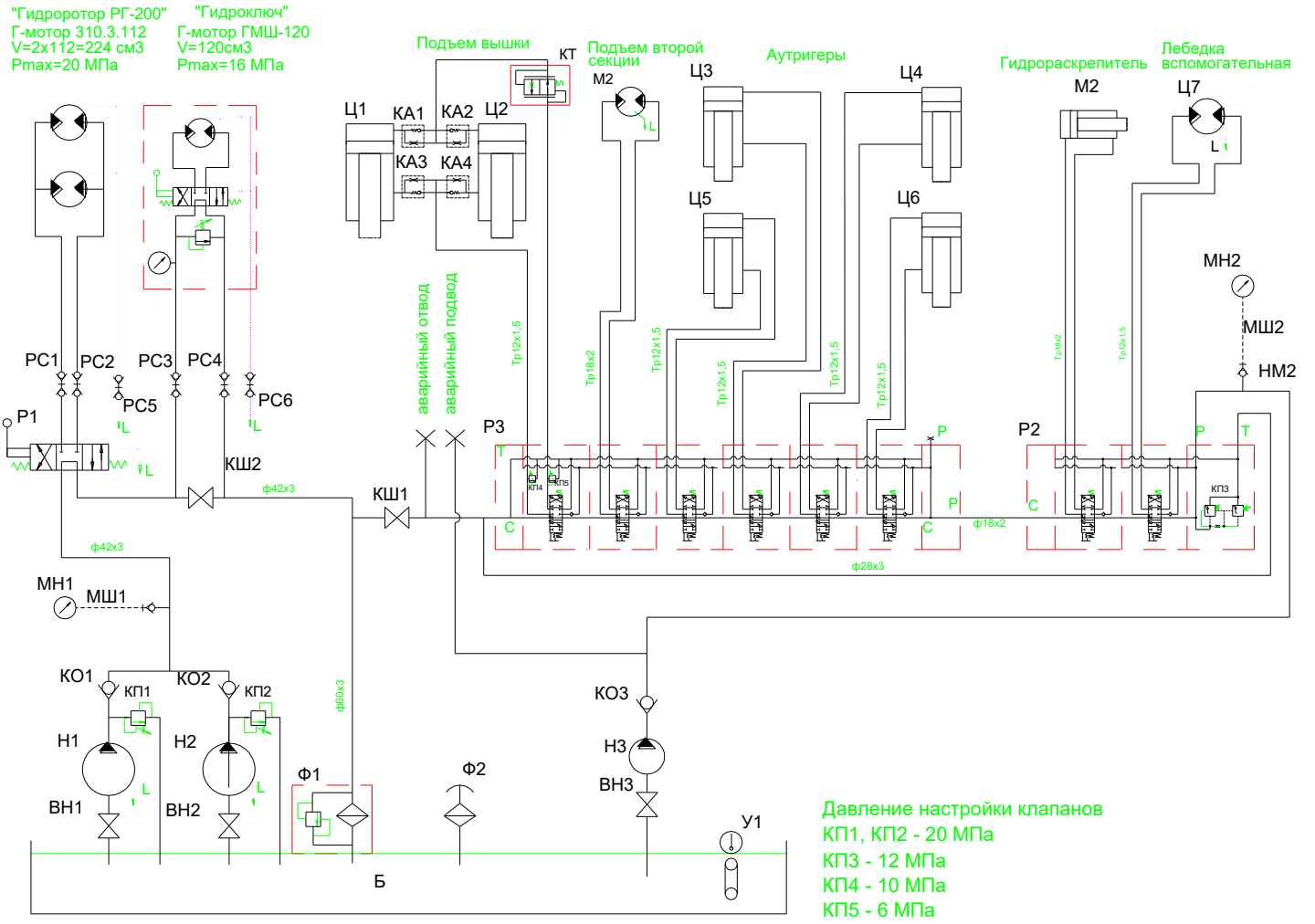


Рисунок 12 – Схема гидравлическая принципиальная

АГРЕГАТ ПОДЪЕМНЫЙ ДЛЯ РЕМОНТА СКВАЖИН АПР-60/80

№ рис.	№ поз.	Обозначение	Количество	Наименование
12	Б	АПР 60/80.05.01. 000	1	Бак масляный
	ВН1, ВН2		2	Кран муфтовый ТУ26-07-1452-88
	ВН3		1	Кран муфтовый ТУ26-07-1452-88
	КА1...КА4	АР.05.06.000	4	Клапан аварийный
	КО1,КО2	Г51-35	2	Клапан обратный
	КО3	КОЛ-203	1	Клапан обратный
	КП1,КП2	У462.817.1	2	Клапан предохранительный
	КТ	АР.05.07.000	1	Гидротормоз
	КШ1	КШШ-20-250.00.000	1	Кран шаровой
	КШ2	КШП-32-250.00.000	1	Кран шаровой
	М1,М2	310.3.56.00.06	2	Гидромотор
	МН1,МН2	М635RL250.09	2	Манометр
	МШ1	6400-10.162-50.204-1500	1	Микрошланг
	МШ2	6400-10.162-50.204-2500	1	Микрошланг
	Н1	310.3.112.03.06 правый	1	Насос акс-поршн
	Н2	310.3.112.04.06 левый	1	Насос акс-поршн
	Н3	НШ50-КУЛ (левый)	1	Насос шестеренный
	НМ1,НМ2	620.01.204.21	2	Ниппель-манометр
	Р1	1Рн323-ФВ64	1	Гидрораспределитель
	Р2	1РСММ12-25-02.1-2х04.1Е-07.2	1	Гидрораспределитель
	Р3	1РСММ12-25-02.5-5х04.1-0,4.1ЕКАВ-07.1	1	Гидрораспределитель
	РС1, РС2	FAM10-20 + FAF10-20	2	Разъемное соединение
	РС3, РС4	FAM10-16 + FAF10-16	2	Разъемное соединение
	РС5	FAM10-12 + FAF10-12	1	Разъемное соединение
	РС6	FAM10-08 + FAF10-08	1	Разъемное соединение
	У1			
	Ф1	RFM-110-CV-1-B-B-8-R1-S	1	Фильтр
Ф2	TM478G150	1	Заливочная горловина	
Ц1,Ц2	АР.05.44.000	2	Гидроцилиндр	
Ц3-Ц6	Ц22.А.000М	4	Гидроцилиндр	
Ц7	А50М.26.01.000	1	Гидоцилиндр	

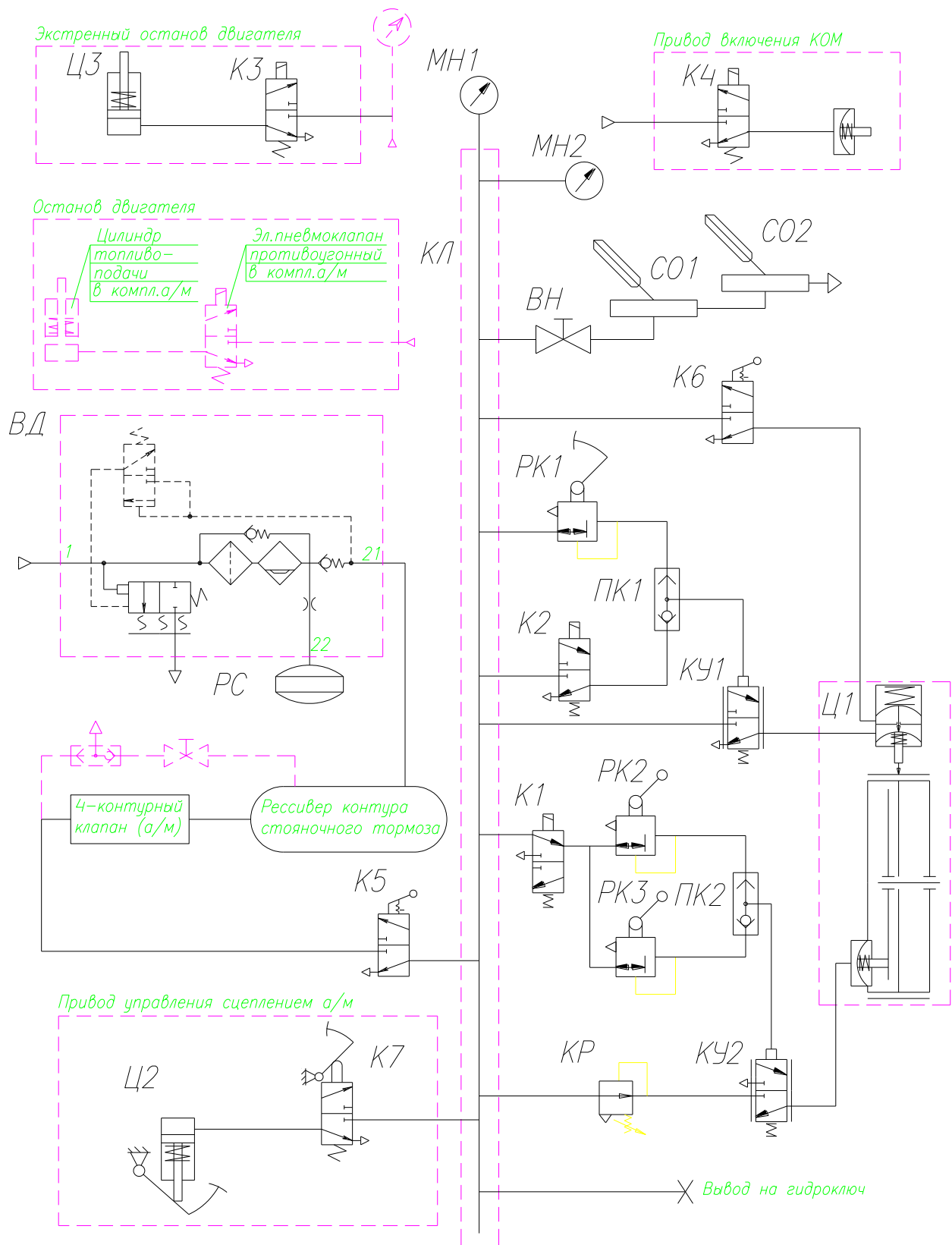


Рисунок 13 – Схема пневматическая принципиальная

АГРЕГАТ ПОДЪЕМНЫЙ ДЛЯ РЕМОНТА СКВАЖИН АПР-60/80

№ рис.	№ поз.	Обозначение	Количество	Наименование
13	ВД	64221-3512010	1	Регулятор давления с адсорбером
	К1	5320-3721500	1	Клапан электромагнитный
	К2...К4	КЭМ10	3	Клапан электромагнитный
	К5,К6	100-3537110	2	Кран разобщительный
	К7	100-3537110		Кран пневматический
	КЛ		1	Коллектор
	КР	П-РК-10	1	Клапан редуционный
	КУ1,КУ2	100-3518010	2	Клапан ускорительный
	МН1,МН2	МД103	2	Манометр
	ПК1,ПК2	100-3562010	2	Клапан перепускной
	РК1	100-3514008	1	Кран тормозной 2 секц.
	РК2,РК3	14.3514010	2	Кран тормозной ручной
	РС	АПРС 50.06.02.000	1	Ресивер регенерационный
	СО1,СО2	СЛ440Е	2	Стеклоочиститель
	Ц1	30-3519300	1	Камера тормозная
Ц2,Ц3	100-3570210	2	Пневмоцилиндр	